

SENIOREN ZEITUNG 60 PLUS

www.sz60plus.de

www.sz60plus.de

Leben & Wohnen in der eifel-mosel-region

Monatliche Sonderausgabe der Eifel-Zeitung

Ausgabe Juni/Juli 2017 - KW 26



GESUNDHEITSFORUM Krankenhaus Maria Hilf Daun
In der Krankenhaus-Cafeteria (5. Etage des Krankenhauses) · Parken und Eintritt frei!
Montag 14.08.2017 • 18:00 Uhr • **DIE KINDLICHE WIRBELSÄULE**
PD Dr. med. Sebastian Fürderer, Chefarzt Orthopädie; Krankenhaus Daun

www.ganser-daun.de



06592-

- Krankenfahrten
- Rollstuhlfahrten
- Dialysefahrten
- Strahlentherapie
- Chemotherapie
- Tagesklinik
- amb. Operationen
- Stadt- Fernfahrten

Wir sorgen für Ihre Mobilität

98 13 13

Anzeigensonderseite

Lebensqualität bis ins hohe Alter



REGINA-PROTMANN-STIFT

10 Jahre

Regina-Protmann-Stift
in Kelberg

Eröffnung des Neubaus

– zukunftsweisendes Konzept bietet individuelle Lösungen für pflegebedürftige Menschen aus der Region



Blick vom Balkon auf das Regina-Protmann-Stift

Kelberg. Vor 10 Jahren hat die Gesellschaft der Katharinschwestern das Regina-Protmann-Stift in Kelberg eröffnet. Zum 10. Geburtstag gibt es ein ganz besonderes Geschenk. Ein weiterer Neubau auf dem Gelände des Regina-Protmann-Stiftes ist fertiggestellt und seiner Bestimmung übergeben worden. Ein neues Wohnmodell für Senioren, wie es im Landkreis Vulkaneifel noch kein zweites gibt. Hierdurch wird das Spektrum pflegerischer Angebote in Kelberg zukunftsfruchtig erweitert. Immer mehr Menschen sind auf Pflege und Betreuung durch andere angewiesen.



Gemeinschaftlicher Aufenthaltsraum



Dies ist zuhause jedoch nicht immer uneingeschränkt möglich und die Nachfrage nach professioneller Pflege und Betreuung bei gleichzeitigem Wunsch nach möglichst individuellem und selbstbestimmtem Leben hat deutlich zugenommen. Diesem Ideal sind die Katharinschwestern gefolgt und haben mit eigenen Mitteln rund 2,2 Millionen Euro in dieses neue Wohnmodell investiert. Geplant und gebaut als Generalunternehmer haben dieses moderne und zu 100 % behindertengerechte Wohnprojekt das Kelberger

Planungs- und Ingenieurbüro Wilms und Firma Zenz Massivhaus aus Cochem-Braunfels. Sowohl der Zeit- als auch der Kostenrahmen wurden eingehalten, wie Norbert Hermann – Geschäftsführer der Gesellschaft der Katharinschwestern stolz berichten konnte. Insgesamt sind 20 neue Arbeitsplätze geschaffen worden.

Fortsetzung im Innentitel der Senioren-Zeitung auf Seite 17



IMPRESSUM Verlag und Herausgeber: Südwest- und Eifel-Zeitung, Verlags- und Vertriebs GmbH, Julius-Sachs-Strasse 3, 54539 Daun, Telefon: 06592/9321-0, Fax: 06592/9321-100. E-Mail: redaktion@eifelzeitung.de, Redaktion: Peter Düppel (VGP), Dr. Ralf Eibel-Zeitung (redaktion@eifelzeitung.de) und im Landkreis Vulkaneifel: Wilfried sowie in Teilen der VG Ulmen und VG Zell St. Cochem-Zell. Die Internet-Seite ist zu sehen wie der Inhalt der Eifel-Zeitung ausschließlich für diesen Vertriebsgebiet gilt. Anzeigenergebnisse sind in der Ausgabe der Eifel-Zeitung zu sehen. Anzeigenschluss ist immer Freitag 12:00 Uhr. Es gilt die Anzeigensätze Nr. 1216, also wie in der SENIENZEITUNG 60PLUS geschrieben steht, gilt als Mitmengenabrechnung. Alle Rechte vorbehalten. Kontrolle für alle hier angegebenen Informationen im Vertriebsgebiet.

REGINA-PROTMANN-STIFT



- Vollstationäre Pflege • Kurzzeitpflege
- Verhinderungspflege • Tagespflege
- Ambulant betreute Wohngemeinschaft

Besuchen Sie uns – Wir beraten Sie gerne

Regina-Protmann-Str. 1-2 • 53539 Kelberg
Tel.: 0 26 92-93 21 00

www.regina-protmann-stift.de

Fortsetzung vom Titel Senioren-Zeitung

Anzeigenseite

10 Jahre Regina-Protmann-Stift in Kelberg und Eröffnung des Neubaus

Alles unter einem Dach

Für die Menschen in Kelberg und den umliegenden Orten steht ab sofort ein umfassendes pflegerisch-medizinisches Versorgungsangebot, welches in der Art sicher einzigartig in der Region ist, zur Verfügung: Die Gesellschaft der Katharinschwesterinnen

genutzten Räumlichkeiten wohnen. Als alternative und innovative Wohnform, ist diese Art von Wohngemeinschaft zwischen der häuslichen Pflege und der vollstationären Pflege einzuordnen. Im Vordergrund stehen das „Wohnen“ und die selbstbestimmte Gestaltung eines „normalen“ Alltags. Qualifi-



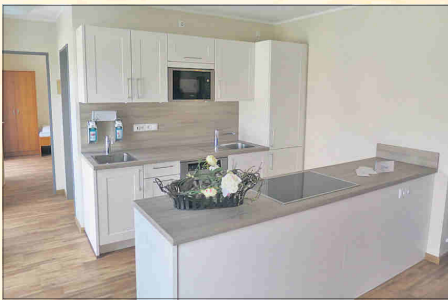
24 qm nur für Sie oder Ihn!

mbH, Träger des Regina-Protmann-Stift in Kelberg hat nun ihren Neubau im Rahmen einer feierlichen Eröffnung seiner Bestimmung übergeben. Auf zwei Etagen mit je 470 Quadratmetern Fläche finden eine Arztpraxis für einen Allgemeinmediziner, eine Tagespflegeeinrichtung der Caritas-Sankt-Katharina GmbH, eine Außenstelle der Caritas-Sozialstation Daun-Kelberg, sowie, als erste im Landkreis Vulkaneifel, eine ambulante betreute Wohngemeinschaft für pflegebedürftige Senioren unter einem Dach Platz.

Selbstbestimmtes, betreutes Wohnen

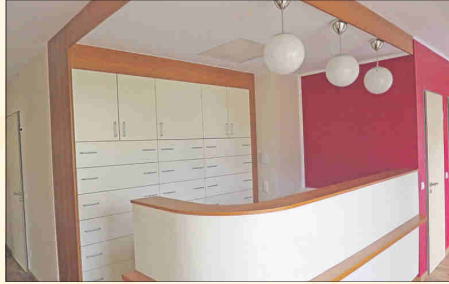
Ein für den Landkreis Vulkaneifel neues Angebot, stellt nun die ambulant betreute Wohngemeinschaft „Auf dem Fronfeld“ dar. Bis zu 12 Menschen können hier als Mieter in einem behindertengerechten Wohn- und Schlaf-Appartement mit Bad/WC sowie gemeinschaftlich

zierte Betreuungskräfte sind rund um die Uhr präsent und die im Einzelfall erforderliche pflegerische Versorgung wird durch einen ambulanten Pflegedienst erbracht, welchen die Mieter der Wohngemeinschaft gemeinschaftlich selbst auswählen



Gemeinschaftsküche

können. Zu Beginn ist dies die Caritas-Sozialstation Daun-Kelberg, die mit einem Büro im Hause präsent ist. Interessenten können sich bei Frau Lindner informieren und vor Ort einen Besuch abstaten.



Empfang der neuen Arztpraxis



Badezimmer/WC

Tagespflege

Die Gesellschaft kooperiert bei der Tagespflege mit dem Caritasverband Westeifel e.V. Neben den bekannten Einrichtungen in Daun und Gerolstein ist die Tagespflege Kelberg die Dritte ihrer Art in Trägerschaft der Caritas-Sankt Katharina GmbH. Das Angebot der Tagespflege richtet sich an ältere, pflegebedürftige

Personal sichergestellt. Im Vordergrund stehen gezielte Beschäftigungs- und Aktivierungsmaßnahmen (z. B. gemeinsames Basteln, Singen, Backen oder Spielen), so dass körperliche und geistige Fähigkeiten gestärkt werden und die Menschen ihren Alltag so lange wie möglich meistern und zuhause wohnen bleiben können. Zum morgendlichen Transport in die Einrichtung und nachmittags wieder zurück nach Hause, steht ein eigener Fahrdienst zur Verfügung. Finanziert wird der Aufenthalt in der Tagespflege, die zunächst werktäglich von 8:00 bis 16:30 Uhr für bis zu 16 Gäste zur Verfügung steht, über die Pflegekassen (bis zu den jeweiligen Höchstbeträgen). Der Allgemeinmediziner Dr. Wolfgang Seubert wird mit seiner Arztpraxis im dritten Quartal in die neuen Räumlichkeiten umziehen. ☺

Weitere Informationen:
Wohngemeinschaft Auf dem Fronfeld,
 Frau Lindner:
 02692/93210102
Tagespflege Kelberg,
 Frau Molitor:
 02692/93210 444
Caritas-Sozialstation Daun-Kelberg,
 Frau Kreuser: 06592/3004

tige Menschen, die tagsüber auf Hilfe und Unterstützung angewiesen sind und Kontakt und Gesellschaft suchen. Die erforderliche, pflegerische Versorgung und psychosoziale Betreuung wird während des Tages durch qualifiziertes

Caritas - Sankt Katharina GmbH
 Dienste für Senioren

Tagespflege Kelberg

„Lisa, hier bin ich richtig, hier fühl ich mich wohl!“



Caritas - Sankt Katharina GmbH
 Dienste für Senioren
 Regina-Protmann-Straße 3
 53539 Kelberg
 Tel.: 02692 93210-444
 www.tagespflege-kelberg.de
 info@tagespflege-kelberg.de



rundum gut.



Ich bin gut umsorgt!

Daheim!

Wir sorgen dafür, dass Sie sich zuhause wohl fühlen.

Mit menschlicher Wärme, bester Pflegequalität und zuverlässigen Mobilen Sozialen Diensten.

Auf uns können Sie sich verlassen!



Caritas-Sozialstation Daun - Kelberg
 Mehrener Str. 1 • 54550 Daun
 Tel.: 06592 / 30 04

Gutes tun tut gut.



Planungs- und Ingenieurbüro Wilms

Gesamtplanung des Neubaus

- ▶ Architektur
- ▶ Tragwerksplanung
- ▶ Haustechnik
- ▶ Bauleitung
- ▶ SiGeKo
- ▶ Energieberatung

Schulstraße 13 ■ 53539 Kelberg
 T: 0 26 92 - 2 31 ■ www.pib-wilms.de ■ office@pib-wilms.de

Bauausführung als Generalunternehmer



klassisch | modern | zeitlos

Traumhaus, Traumgrundstück, traumhafte Lage – die eigene Immobilie wird häufig mit Träumen in Verbindung gebracht. Wir sorgen dafür, dass Ihre Träume Wirklichkeit werden und bieten einen rundum traumhaften Service.

Als mittelständisches Familienunternehmen vereinen wir seit 1948 traditionelle Werte, wie Qualität, Kompetenz sowie Verlässlichkeit mit modernsten Techniken und solider Bauweise.